

Si ayer tu resultado tuvo 6 sílabas...
¡La respuesta es correcta!
¡¡NO HA SIDO MATI!!

EL DIRE



MATI



**SEÑO
CRISTINA**




TORRES



¡¡No me lo puedo creer!!
¡La señora Cristina ha tenido las
llaves todo este tiempo!
Pero... ¿por qué?
Será mejor que vayamos a su
despacho a preguntarle...



DÍA 4 

Resolviendo el misterio de San Isidoro

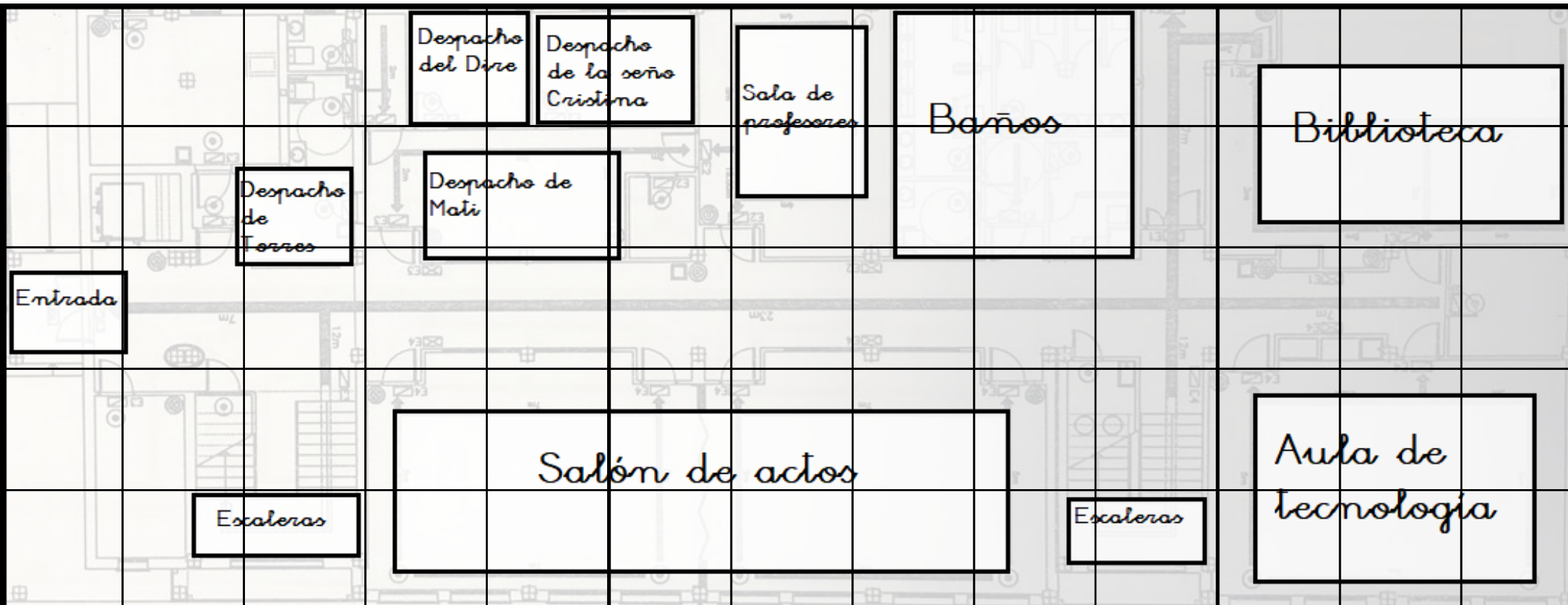
¡Vaya! Al llegar al despacho de la seño, ella no estaba.

Hemos encontrado encima de su mesa un mapa con unas indicaciones.

¿Creeis que si las seguimos encontraremos las llaves?

¡Tenemos que intentarlo!

MAPA DE LA PLANTA BAJA DEL COLE



Primero, tómate un tiempo para mirar bien el mapa y reconocer los distintos sitios que aparecen.

Ahora, sigue las siguientes indicaciones:

- 1 Colócate en el cuadro de "Entrada".
- 2 Avanza cinco cuadrados. Si a la izquierda está el despacho de la señora Cristina y a la derecha el salón de actos, ¡vas por buen camino!
- 3 Avanza cuatro cuadros más. ¿Que hay a tu derecha? Termina en s y tiene en total 9 letras.
- 4 Por último, avanza dos cuadrados más. ¿Qué encuentras a tu izquierda? Pista: "Es un lugar de aventuras".



¿A dónde nos han llevado
las indicaciones del
mapa?
¿Abrimos la puerta?

